



1	Vorschweißflansche	DIN 2631 - 2638 DIN 2632 - 2635 verst. S-Maße	schwarz Edelstahl	1
2	glatte Schweißflansche	DIN 2573 - 2576	schwarz Edelstahl	2
3	Losflansche	DIN 2641 - 2656 DIN 2642 gepresste Ausführung	schwarz verzinkt Edelstahl Aluminium	3
4	Bunde und Bördel	DIN 2641 - 2656	schwarz Edelstahl	4
5	Gewindeflansche	DIN 2565 - 2567 DIN 2558	schwarz verzinkt Edelstahl	5
6	Blindflansche	DIN 2527, PN 6 - PN 100	schwarz Edelstahl	6
7	Blockflansche	DIN 28117, PN 10 - PN 40	schwarz Edelstahl	7
8	Behälterflansche	DIN 28031 - 26036	schwarz	8
9	ANSI-Flansche	Vorschweißflansche Std. + XS Überschiebflansche Blindflansche	schwarz Edelstahl	9
10	Rohrbogen	DIN 2605, 45°, 90°, 180° Bauart 2, 3, 5 nahtlos geschweißte Dünnwand-Rohrbogen entsprechend Rohr DIN 2458	schwarz	10
11	Rohrbogen	DIN 2605, 90° nahtlos und geschweißt	Edelstahl	11
12	Schweißfittings	Red.-Stücke, konz. und exz. T-Stücke Sattelstutzen Einschweißbogen	schwarz	12
13	Schweißfittings	Red.-Stücke, konz. und exz. T-Stücke, Sattelstutzen nahtlos und geschweißt	Edelstahl	13
14	Gewindefittings	Muffen, Nippel, etc.	schwarz Edelstahl	14
15	Böden	Klöpperböden DIN 28011 Klappen DIN 2617 flachgewölbte Scheiben	schwarz Edelstahl	15
16	Rohrschellen	schwere Rohrschellen DIN 3567 leichte Rohrschellen ähnlich DIN 3567 Rundstahbügel DIN 3570	schwarz verzinkt Edelstahl	16
17	Rohre	DIN 2448 schwarz DIN 2463 Edelstahl	schwarz Edelstahl	17
18	Dichtungen	DIN 2690, PN 6 - PN 40 KlingerSil C4400		18
19	Schrauben, Flanschverbindungen			19
20	Verkaufsbedingungen / Belegschaft 2003			20



Artikel	Norm	Nenndruck	Seite
Vorschweißflansche	DIN 2631	6	1.1
Vorschweißflansche	DIN 2632	10	1.2
Vorschweißflansche	DIN 2633	16	1.3
Vorschweißflansche	DIN 2634	25	1.4
Vorschweißflansche	DIN 2635	40	1.5
Vorschweißflansche	DIN 2636	64	1.6
Vorschweißflansche	DIN 2637	100	1.7
Vorschweißflansche	DIN 2638	160	1.8
Vorschweißflansche <b>mit verstärkten S-Maßen</b>	DIN 2633	16	1.10
Vorschweißflansche <b>mit verstärkten S-Maßen</b>	DIN 2634	25	1.11
Vorschweißflansche <b>mit verstärkten S-Maßen</b>	DIN 2635	40	1.12



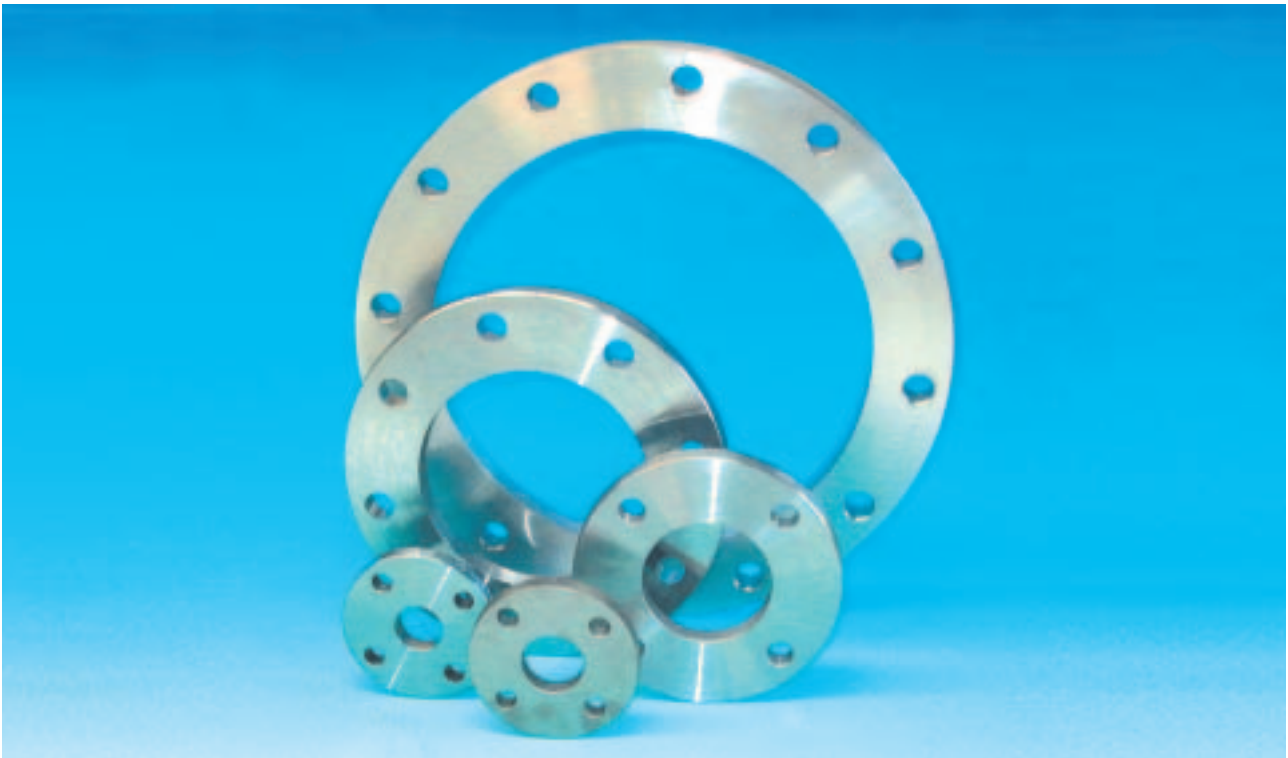
1	Vorschweißflansche	DIN 2631 - 2638 DIN 2632 - 2635 verst. S-Maße	schwarz Edelstahl	1
2	glatte Schweißflansche	DIN 2573 - 2576	schwarz Edelstahl	2
3	Losflansche	DIN 2641 - 2656 DIN 2642 gepresste Ausführung	schwarz verzinkt Edelstahl Aluminium	3
4	Bunde und Bördel	DIN 2641 - 2656	schwarz Edelstahl	4
5	Gewindeflansche	DIN 2565 - 2567 DIN 2558	schwarz verzinkt Edelstahl	5
6	Blindflansche	DIN 2527, PN 6 - PN 100	schwarz Edelstahl	6
7	Blockflansche	DIN 28117, PN 10 - PN 40	schwarz Edelstahl	7
8	Behälterflansche	DIN 28031 - 26036	schwarz	8
9	ANSI-Flansche	Vorschweißflansche Std. + XS Überschiebflansche Blindflansche	schwarz Edelstahl	9
10	Rohrbogen	DIN 2605, 45°, 90°, 180° Bauart 2, 3, 5 nahtlos geschweißte Dünnwand-Rohrbogen entsprechend Rohr DIN 2458	schwarz	10
11	Rohrbogen	DIN 2605, 90° nahtlos und geschweiß	Edelstahl	11
12	Schweißfittings	Red.-Stücke, konz. und exz. T-Stücke Sattelstutzen Einschweißbogen	schwarz	12
13	Schweißfittings	Red.-Stücke, konz. und exz. T-Stücke, Sattelstutzen nahtlos und geschweiß	Edelstahl	13
14	Gewindefittings	Muffen, Nippel, etc.	schwarz Edelstahl	14
15	Böden	Klöpperböden DIN 28011 Klappen DIN 2617 flachgewölbte Scheiben	schwarz Edelstahl	15
16	Rohrschellen	schwere Rohrschellen DIN 3567 leichte Rohrschellen ähnlich DIN 3567 Rundstahbügel DIN 3570	schwarz verzinkt Edelstahl	16
17	Rohre	DIN 2448 schwarz DIN 2463 Edelstahl	schwarz Edelstahl	17
18	Dichtungen	DIN 2690, PN 6 - PN 40 KlingerSil C4400		18
19	Schrauben, Flanschverbindungen			19
20	Verkaufsbedingungen / Belegschaft 2003			20



<b>Artikel</b>	<b>Norm</b>	<b>Nenndruck</b>	<b>Seite</b>
glatte Schweißflansche	DIN 2573	6	2.1
glatte Schweißflansche	DIN 2576	10	2.2



1	Vorschweißflansche	DIN 2631 - 2638 DIN 2632 - 2635 verst. S-Maße	schwarz Edelstahl	1
2	glatte Schweißflansche	DIN 2573 - 2576	schwarz Edelstahl	2
3	Losflansche	DIN 2641 - 2656 DIN 2642 gepresste Ausführung	schwarz verzinkt Edelstahl Aluminium	3
4	Bunde und Bördel	DIN 2641 - 2656	schwarz Edelstahl	4
5	Gewindeflansche	DIN 2565 - 2567 DIN 2558	schwarz verzinkt Edelstahl	5
6	Blindflansche	DIN 2527, PN 6 - PN 100	schwarz Edelstahl	6
7	Blockflansche	DIN 28117, PN 10 - PN 40	schwarz Edelstahl	7
8	Behälterflansche	DIN 28031 - 26036	schwarz	8
9	ANSI-Flansche	Vorschweißflansche Std. + XS Überschiebflansche Blindflansche	schwarz Edelstahl	9
10	Rohrbogen	DIN 2605, 45°, 90°, 180° Bauart 2, 3, 5 nahtlos geschweißte Dünnwand-Rohrbogen entsprechend Rohr DIN 2458	schwarz	10
11	Rohrbogen	DIN 2605, 90° nahtlos und geschweiß	Edelstahl	11
12	Schweißfittings	Red.-Stücke, konz. und exz. T-Stücke Sattelstutzen Einschweißbogen	schwarz	12
13	Schweißfittings	Red.-Stücke, konz. und exz. T-Stücke, Sattelstutzen nahtlos und geschweiß	Edelstahl	13
14	Gewindefittings	Muffen, Nippel, etc.	schwarz Edelstahl	14
15	Böden	Klöpperböden DIN 28011 Klappen DIN 2617 flachgewölbte Scheiben	schwarz Edelstahl	15
16	Rohrschellen	schwere Rohrschellen DIN 3567 leichte Rohrschellen ähnlich DIN 3567 Rundstahbügel DIN 3570	schwarz verzinkt Edelstahl	16
17	Rohre	DIN 2448 schwarz DIN 2463 Edelstahl	schwarz Edelstahl	17
18	Dichtungen	DIN 2690, PN 6 - PN 40 KlingerSil C4400		18
19	Schrauben, Flanschverbindungen			19
20	Verkaufsbedingungen / Belegschaft 2003			20



<b>Artikel</b>	<b>Norm</b>	<b>Nenndruck</b>	<b>Seite</b>
Losflansche für glatte Bunde oder Bördel	DIN 2641	6	3.1
Losflansche für glatte Bunde oder Bördel	DIN 2642	10	3.2
Losflansche gepresste Ausführung	ähnlich DIN 2642	10	3.3
Losflansche für glatte Bunde	DIN 2656	40	3.4
Losflansche für Vorschweißbunde	DIN 2673	10	3.5



1	Vorschweißflansche	DIN 2631 - 2638 DIN 2632 - 2635 verst. S-Maße	schwarz Edelstahl	1
2	glatte Schweißflansche	DIN 2573 - 2576	schwarz Edelstahl	2
3	Losflansche	DIN 2641 - 2656 DIN 2642 gepresste Ausführung	schwarz verzinkt Edelstahl Aluminium	3
4	<b>Bunde und Bördel</b>	DIN 2641 - 2656	<b>schwarz Edelstahl</b>	<b>4</b>
5	Gewindeflansche	DIN 2565 - 2567 DIN 2558	schwarz verzinkt Edelstahl	5
6	Blindflansche	DIN 2527, PN 6 - PN 100	schwarz Edelstahl	6
7	Blockflansche	DIN 28117, PN 10 - PN 40	schwarz Edelstahl	7
8	Behälterflansche	DIN 28031 - 26036	schwarz	8
9	ANSI-Flansche	Vorschweißflansche Std. + XS Überschiebflansche Blindflansche	schwarz Edelstahl	9
10	Rohrbogen	DIN 2605, 45°, 90°, 180° Bauart 2, 3, 5 nahtlos geschweißte Dünnwand-Rohrbogen entsprechend Rohr DIN 2458	schwarz	10
11	Rohrbogen	DIN 2605, 90° nahtlos und geschweiß	Edelstahl	11
12	Schweißfittings	Red.-Stücke, konz. und exz. T-Stücke Sattelstutzen Einschweißbogen	schwarz	12
13	Schweißfittings	Red.-Stücke, konz. und exz. T-Stücke, Sattelstutzen nahtlos und geschweiß	Edelstahl	13
14	Gewindefittings	Muffen, Nippel, etc.	schwarz Edelstahl	14
15	Böden	Klöpperböden DIN 28011 Klappen DIN 2617 flachgewölbte Scheiben	schwarz Edelstahl	15
16	Rohrschellen	schwere Rohrschellen DIN 3567 leichte Rohrschellen ähnlich DIN 3567 Rundstahbügel DIN 3570	schwarz verzinkt Edelstahl	16
17	Rohre	DIN 2448 schwarz DIN 2463 Edelstahl	schwarz Edelstahl	17
18	Dichtungen	DIN 2690, PN 6 - PN 40 KlingerSil C4400		18
19	Schrauben, Flanschverbindungen			19
20	Verkaufsbedingungen / Belegschaft 2003			20



<b>Artikel</b>	<b>Norm</b>	<b>Nenndruck</b>	<b>Seite</b>
glatte Bunde zu Losflansche	DIN 2641	6	4.1
glatte Bunde zu Losflansche	DIN 2642	10	4.2
glatte Bunde zu Losflansche	DIN 2656	40	4.3
Vorschweißbördel zu Losflansche	DIN 2642	10	4.4
Vorschweißbunde zu Losflansche	DIN 2673	10	4.5



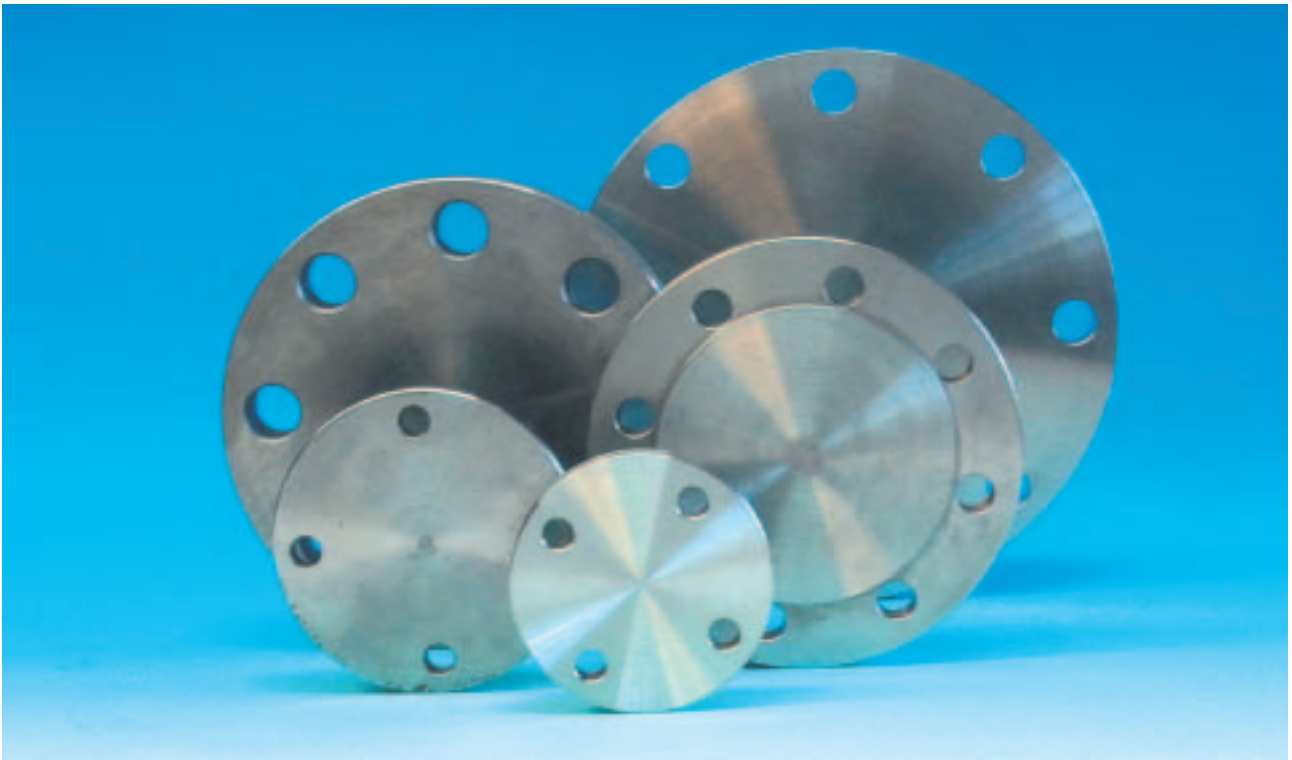
1	Vorschweißflansche	DIN 2631 - 2638 DIN 2632 - 2635 verst. S-Maße	schwarz Edelstahl	1
2	glatte Schweißflansche	DIN 2573 - 2576	schwarz Edelstahl	2
3	Losflansche	DIN 2641 - 2656 DIN 2642 gepresste Ausführung	schwarz verzinkt Edelstahl Aluminium	3
4	Bunde und Bördel	DIN 2641 - 2656	schwarz Edelstahl	4
5	Gewindeflansche	DIN 2565 - 2567 DIN 2558	schwarz verzinkt Edelstahl	5
6	Blindflansche	DIN 2527, PN 6 - PN 100	schwarz Edelstahl	6
7	Blockflansche	DIN 28117, PN 10 - PN 40	schwarz Edelstahl	7
8	Behälterflansche	DIN 28031 - 26036	schwarz	8
9	ANSI-Flansche	Vorschweißflansche Std. + XS Überschiebflansche Blindflansche	schwarz Edelstahl	9
10	Rohrbogen	DIN 2605, 45°, 90°, 180° Bauart 2, 3, 5 nahtlos geschweißte Dünnwand-Rohrbogen entsprechend Rohr DIN 2458	schwarz	10
11	Rohrbogen	DIN 2605, 90° nahtlos und geschweiß	Edelstahl	11
12	Schweißfittings	Red.-Stücke, konz. und exz. T-Stücke Sattelstutzen Einschweißbogen	schwarz	12
13	Schweißfittings	Red.-Stücke, konz. und exz. T-Stücke, Sattelstutzen nahtlos und geschweiß	Edelstahl	13
14	Gewindefittings	Muffen, Nippel, etc.	schwarz Edelstahl	14
15	Böden	Klöpperböden DIN 28011 Klappen DIN 2617 flachgewölbte Scheiben	schwarz Edelstahl	15
16	Rohrschellen	schwere Rohrschellen DIN 3567 leichte Rohrschellen ähnlich DIN 3567 Rundstahbügel DIN 3570	schwarz verzinkt Edelstahl	16
17	Rohre	DIN 2448 schwarz DIN 2463 Edelstahl	schwarz Edelstahl	17
18	Dichtungen	DIN 2690, PN 6 - PN 40 KlingerSil C4400		18
19	Schrauben, Flanschverbindungen			19
20	Verkaufsbedingungen / Belegschaft 2003			20



<b>Artikel</b>	<b>Norm</b>	<b>Nenndruck</b>	<b>Seite</b>
Gewindeflansche	DIN 2565	6	5.1
Gewindeflansche	DIN 2566	10	5.2
Gewindeflansche	DIN 2567	40	5.3
ovale Gewindeflansche	DIN 2558	6	5.4



1	Vorschweißflansche	DIN 2631 - 2638 DIN 2632 - 2635 verst. S-Maße	schwarz Edelstahl	1
2	glatte Schweißflansche	DIN 2573 - 2576	schwarz Edelstahl	2
3	Losflansche	DIN 2641 - 2656 DIN 2642 gepresste Ausführung	schwarz verzinkt Edelstahl Aluminium	3
4	Bunde und Bördel	DIN 2641 - 2656	schwarz Edelstahl	4
5	Gewindeflansche	DIN 2565 - 2567 DIN 2558	schwarz verzinkt Edelstahl	5
6	Blindflansche	DIN 2527, PN 6 - PN 100	<b>schwarz Edelstahl</b>	6
7	Blockflansche	DIN 28117, PN 10 - PN 40	schwarz Edelstahl	7
8	Behälterflansche	DIN 28031 - 26036	schwarz	8
9	ANSI-Flansche	Vorschweißflansche Std. + XS Überschiebflansche Blindflansche	schwarz Edelstahl	9
10	Rohrbogen	DIN 2605, 45°, 90°, 180° Bauart 2, 3, 5 nahtlos geschweißte Dünnwand-Rohrbogen entsprechend Rohr DIN 2458	schwarz	10
11	Rohrbogen	DIN 2605, 90° nahtlos und geschweiß	Edelstahl	11
12	Schweißfittings	Red.-Stücke, konz. und exz. T-Stücke Sattelstutzen Einschweißbogen	schwarz	12
13	Schweißfittings	Red.-Stücke, konz. und exz. T-Stücke, Sattelstutzen nahtlos und geschweiß	Edelstahl	13
14	Gewindefittings	Muffen, Nippel, etc.	schwarz Edelstahl	14
15	Böden	Klöpperböden DIN 28011 Klappen DIN 2617 flachgewölbte Scheiben	schwarz Edelstahl	15
16	Rohrschellen	schwere Rohrschellen DIN 3567 leichte Rohrschellen ähnlich DIN 3567 Rundstahbügel DIN 3570	schwarz verzinkt Edelstahl	16
17	Rohre	DIN 2448 schwarz DIN 2463 Edelstahl	schwarz Edelstahl	17
18	Dichtungen	DIN 2690, PN 6 - PN 40 KlingerSil C4400		18
19	Schrauben, Flanschverbindungen			19
20	Verkaufsbedingungen / Belegschaft 2003			20



<b>Artikel</b>	<b>Norm</b>	<b>Nenndruck</b>	<b>Seite</b>
Blindflansche	DIN 2527	6	6.1
Blindflansche	DIN 2527	10	6.2
Blindflansche	DIN 2527	16	6.3
Blindflansche	DIN 2527	25	6.4
Blindflansche	DIN 2527	40	6.5
Blindflansche	DIN 2527	64	6.6
Blindflansche	DIN 2527	100	6.7
Blindflansche	DIN 2527	160	6.8



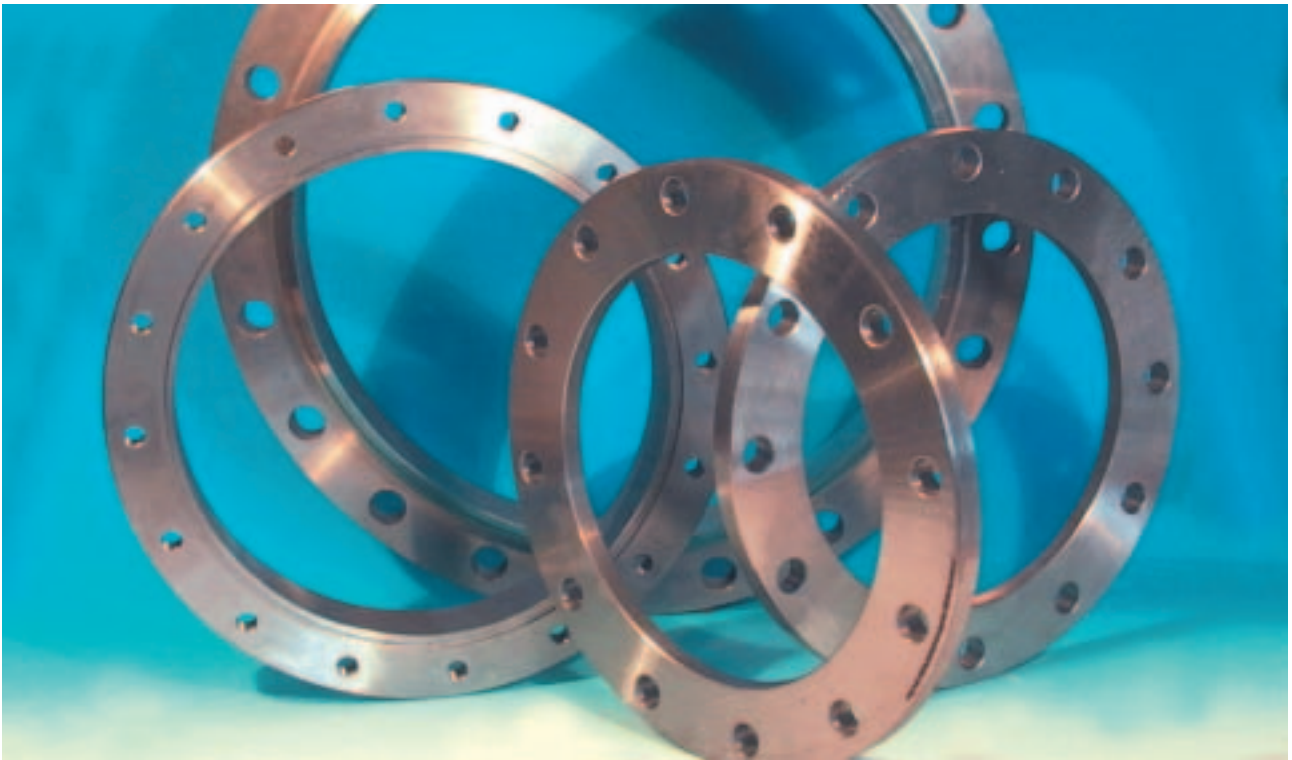
1	Vorschweißflansche	DIN 2631 - 2638 DIN 2632 - 2635 verst. S-Maße	schwarz Edelstahl	1
2	glatte Schweißflansche	DIN 2573 - 2576	schwarz Edelstahl	2
3	Losflansche	DIN 2641 - 2656 DIN 2642 gepresste Ausführung	schwarz verzinkt Edelstahl Aluminium	3
4	Bunde und Bördel	DIN 2641 - 2656	schwarz Edelstahl	4
5	Gewindeflansche	DIN 2565 - 2567 DIN 2558	schwarz verzinkt Edelstahl	5
6	Blindflansche	DIN 2527, PN 6 - PN 100	schwarz Edelstahl	6
7	Blockflansche	DIN 28117, PN 10 - PN 40	schwarz Edelstahl	7
8	Behälterflansche	DIN 28031 - 26036	schwarz	8
9	ANSI-Flansche	Vorschweißflansche Std. + XS Überschiebflansche Blindflansche	schwarz Edelstahl	9
10	Rohrbogen	DIN 2605, 45°, 90°, 180° Bauart 2, 3, 5 nahtlos geschweißte Dünnwand-Rohrbogen entsprechend Rohr DIN 2458	schwarz	10
11	Rohrbogen	DIN 2605, 90° nahtlos und geschweiß	Edelstahl	11
12	Schweißfittings	Red.-Stücke, konz. und exz. T-Stücke Sattelstutzen Einschweißbogen	schwarz	12
13	Schweißfittings	Red.-Stücke, konz. und exz. T-Stücke, Sattelstutzen nahtlos und geschweiß	Edelstahl	13
14	Gewindefittings	Muffen, Nippel, etc.	schwarz Edelstahl	14
15	Böden	Klöpperböden DIN 28011 Klappen DIN 2617 flachgewölbte Scheiben	schwarz Edelstahl	15
16	Rohrschellen	schwere Rohrschellen DIN 3567 leichte Rohrschellen ähnlich DIN 3567 Rundstahbügel DIN 3570	schwarz verzinkt Edelstahl	16
17	Rohre	DIN 2448 schwarz DIN 2463 Edelstahl	schwarz Edelstahl	17
18	Dichtungen	DIN 2690, PN 6 - PN 40 KlingerSil C4400		18
19	Schrauben, Flanschverbindungen			19
20	Verkaufsbedingungen / Belegschaft 2003			20



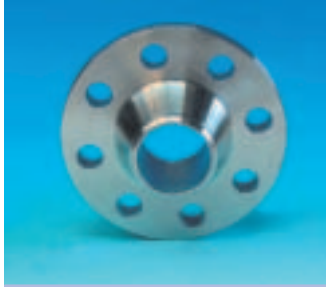
<b>Artikel</b>	<b>Norm</b>	<b>Nenndruck</b>	<b>Seite</b>
Blockflansche	28117	10	7.1
Blockflansche	28117	16	7.2
Blockflansche	28117	25	7.3
Blockflansche	28117	40	7.4



1	Vorschweißflansche	DIN 2631 - 2638 DIN 2632 - 2635 verst. S-Maße	schwarz Edelstahl	1
2	glatte Schweißflansche	DIN 2573 - 2576	schwarz Edelstahl	2
3	Losflansche	DIN 2641 - 2656 DIN 2642 gepresste Ausführung	schwarz verzinkt Edelstahl Aluminium	3
4	Bunde und Bördel	DIN 2641 - 2656	schwarz Edelstahl	4
5	Gewindeflansche	DIN 2565 - 2567 DIN 2558	schwarz verzinkt Edelstahl	5
6	Blindflansche	DIN 2527, PN 6 - PN 100	schwarz Edelstahl	6
7	Blockflansche	DIN 28117, PN 10 - PN 40	schwarz Edelstahl	7
8	Behälterflansche	DIN 28031 - 26036	schwarz	8
9	ANSI-Flansche	Vorschweißflansche Std. + XS Überschiebflansche Blindflansche	schwarz Edelstahl	9
10	Rohrbogen	DIN 2605, 45°, 90°, 180° Bauart 2, 3, 5 nahtlos geschweißte Dünnwand-Rohrbogen entsprechend Rohr DIN 2458	schwarz	10
11	Rohrbogen	DIN 2605, 90° nahtlos und geschweiß	Edelstahl	11
12	Schweißfittings	Red.-Stücke, konz. und exz. T-Stücke Sattelstutzen Einschweißbogen	schwarz	12
13	Schweißfittings	Red.-Stücke, konz. und exz. T-Stücke, Sattelstutzen nahtlos und geschweiß	Edelstahl	13
14	Gewindefittings	Muffen, Nippel, etc.	schwarz Edelstahl	14
15	Böden	Klöpperböden DIN 28011 Klappen DIN 2617 flachgewölbte Scheiben	schwarz Edelstahl	15
16	Rohrschellen	schwere Rohrschellen DIN 3567 leichte Rohrschellen ähnlich DIN 3567 Rundstahbügel DIN 3570	schwarz verzinkt Edelstahl	16
17	Rohre	DIN 2448 schwarz DIN 2463 Edelstahl	schwarz Edelstahl	17
18	Dichtungen	DIN 2690, PN 6 - PN 40 KlingerSil C4400		18
19	Schrauben, Flanschverbindungen			19
20	Verkaufsbedingungen / Belegschaft 2003			20



<b>Artikel</b>	<b>Norm</b>	<b>Seite</b>
Schweißflansche für drucklose Behälter und Apparate	28031	8.1
Schweißflansche für Druckbehälter und Apparate	28032	8.2
Vorschweißflansche für Druckbehälter und Apparate	28034	8.3
Vorschweißflansche für Druckbehälter und Apparate ohne Edelstahlplattierung	28036	8.4



1	Vorschweißflansche	DIN 2631 - 2638 DIN 2632 - 2635 verst. S-Maße	schwarz Edelstahl	1
2	glatte Schweißflansche	DIN 2573 - 2576	schwarz Edelstahl	2
3	Losflansche	DIN 2641 - 2656 DIN 2642 gepresste Ausführung	schwarz verzinkt Edelstahl Aluminium	3
4	Bunde und Bördel	DIN 2641 - 2656	schwarz Edelstahl	4
5	Gewindeflansche	DIN 2565 - 2567 DIN 2558	schwarz verzinkt Edelstahl	5
6	Blindflansche	DIN 2527, PN 6 - PN 100	schwarz Edelstahl	6
7	Blockflansche	DIN 28117, PN 10 - PN 40	schwarz Edelstahl	7
8	Behälterflansche	DIN 28031 - 26036	schwarz	8
9	ANSI-Flansche	Vorschweißflansche Std. + XS Überschiebflansche Blindflansche	schwarz Edelstahl	9
10	Rohrbogen	DIN 2605, 45°, 90°, 180° Bauart 2, 3, 5 nahtlos geschweißte Dünnwand-Rohrbogen entsprechend Rohr DIN 2458	schwarz	10
11	Rohrbogen	DIN 2605, 90° nahtlos und geschweiß	Edelstahl	11
12	Schweißfittings	Red.-Stücke, konz. und exz. T-Stücke Sattelstutzen Einschweißbogen	schwarz	12
13	Schweißfittings	Red.-Stücke, konz. und exz. T-Stücke, Sattelstutzen nahtlos und geschweiß	Edelstahl	13
14	Gewindefittings	Muffen, Nippel, etc.	schwarz Edelstahl	14
15	Böden	Klöpperböden DIN 28011 Klappen DIN 2617 flachgewölbte Scheiben	schwarz Edelstahl	15
16	Rohrschellen	schwere Rohrschellen DIN 3567 leichte Rohrschellen ähnlich DIN 3567 Rundstahbügel DIN 3570	schwarz verzinkt Edelstahl	16
17	Rohre	DIN 2448 schwarz DIN 2463 Edelstahl	schwarz Edelstahl	17
18	Dichtungen	DIN 2690, PN 6 - PN 40 KlingerSil C4400		18
19	Schrauben, Flanschverbindungen			19
20	Verkaufsbedingungen / Belegschaft 2003			20



Artikel		Nenndruck	Seite
ANSI Welding Neck Flanges	Std.	150 lbs	9.1
ANSI Welding Neck Flanges	Std.	300 lbs	9.2
ANSI Welding Neck Flanges	XS	600 lbs	9.3
ANSI Welding Neck Flanges	XS	150 lbs	9.4
ANSI Welding Neck Flanges	XS	300 lbs	9.5
ANSI Slip-On Flanges		150 lbs	9.6
ANSI Slip-On Flanges		300 lbs	9.7
Blind Flanges		150 lbs	9.8
Blind Flanges		300 lbs	9.9
Blind Flanges		600 lbs	9.10

in Güte:	1.4306	-	F 304 L	} auf Anfrage
	1.4404	-	F 316 L	
	1.4435	-	F 316 L (mo → 2,5%)	
	1.4462	-	F 51	
	1.4541	-	F 321	
	1.4571	-	316 Ti	



1	Vorschweißflansche	DIN 2631 - 2638 DIN 2632 - 2635 verst. S-Maße	schwarz Edelstahl	1
2	glatte Schweißflansche	DIN 2573 - 2576	schwarz Edelstahl	2
3	Losflansche	DIN 2641 - 2656 DIN 2642 gepresste Ausführung	schwarz verzinkt Edelstahl Aluminium	3
4	Bunde und Bördel	DIN 2641 - 2656	schwarz Edelstahl	4
5	Gewindeflansche	DIN 2565 - 2567 DIN 2558	schwarz verzinkt Edelstahl	5
6	Blindflansche	DIN 2527, PN 6 - PN 100	schwarz Edelstahl	6
7	Blockflansche	DIN 28117, PN 10 - PN 40	schwarz Edelstahl	7
8	Behälterflansche	DIN 28031 - 26036	schwarz	8
9	ANSI-Flansche	Vorschweißflansche Std. + XS Überschiebflansche Blindflansche	schwarz Edelstahl	9
10	Rohrbogen	DIN 2605, 45°, 90°, 180° Bauart 2, 3, 5 nahtlos geschweißte Dünnwand-Rohrbogen entsprechend Rohr DIN 2458	schwarz	10
11	Rohrbogen	DIN 2605, 90° nahtlos und geschweißt	Edelstahl	11
12	Schweißfittings	Red.-Stücke, konz. und exz. T-Stücke Sattelstutzen Einschweißbogen	schwarz	12
13	Schweißfittings	Red.-Stücke, konz. und exz. T-Stücke, Sattelstutzen nahtlos und geschweißt	Edelstahl	13
14	Gewindefittings	Muffen, Nippel, etc.	schwarz Edelstahl	14
15	Böden	Klörperböden DIN 28011 Klappen DIN 2617 flachgewölbte Scheiben	schwarz Edelstahl	15
16	Rohrschellen	schwere Rohrschellen DIN 3567 leichte Rohrschellen ähnlich DIN 3567 Rundstahbügel DIN 3570	schwarz verzinkt Edelstahl	16
17	Rohre	DIN 2448 schwarz DIN 2463 Edelstahl	schwarz Edelstahl	17
18	Dichtungen	DIN 2690, PN 6 - PN 40 KlingerSil C4400		18
19	Schrauben, Flanschverbindungen			19
20	Verkaufsbedingungen / Belegschaft 2003			20



<b>Artikel</b>	<b>Bauart</b>	<b>Güte</b>	<b>Seite</b>
nahtlose Rohrbogen, Normalwand	3	St. 37.0	10.1
nahtlose Rohrbogen, Normalwand	3	St. 35 8/1	10.1
nahtlose Rohrbogen, Normalwand	2	St. 35 8/1	10.2
nahtlose Rohrbogen, Normalwand	5	St. 35 8/1	10.3
nahtlose Rohrbogen, Dickwand	3	St. 35 8/1	10.4 + 5
nahtlose Rohrbogen, Dickwand	2	St. 35 8/1	10.6 + 7
nahtlose Rohrbogen, Dickwand	5	St. 35 8/1	10.8 + 9
geschweißte Rohrbogen, Dünnwand	2	St. 37.0	10.10
geschweißte Rohrbogen, Dünnwand	3	St. 37.0	10.11



1	Vorschweißflansche	DIN 2631 - 2638 DIN 2632 - 2635 verst. S-Maße	schwarz Edelstahl	1
2	glatte Schweißflansche	DIN 2573 - 2576	schwarz Edelstahl	2
3	Losflansche	DIN 2641 - 2656 DIN 2642 gepresste Ausführung	schwarz verzinkt Edelstahl Aluminium	3
4	Bunde und Bördel	DIN 2641 - 2656	schwarz Edelstahl	4
5	Gewindeflansche	DIN 2565 - 2567 DIN 2558	schwarz verzinkt Edelstahl	5
6	Blindflansche	DIN 2527, PN 6 - PN 100	schwarz Edelstahl	6
7	Blockflansche	DIN 28117, PN 10 - PN 40	schwarz Edelstahl	7
8	Behälterflansche	DIN 28031 - 26036	schwarz	8
9	ANSI-Flansche	Vorschweißflansche Std. + XS Überschiebflansche Blindflansche	schwarz Edelstahl	9
10	Rohrbogen	DIN 2605, 45°, 90°, 180° Bauart 2, 3, 5 nahtlos geschweißte Dünnwand-Rohrbogen entsprechend Rohr DIN 2458	schwarz	10
<b>11</b>	<b>Rohrbogen</b>	<b>DIN 2605, 90° nahtlos und geschweißte</b>	<b>Edelstahl</b>	<b>11</b>
12	Schweißfittings	Red.-Stücke, konz. und exz. T-Stücke Sattelstutzen Einschweißbogen	schwarz	12
13	Schweißfittings	Red.-Stücke, konz. und exz. T-Stücke, Sattelstutzen nahtlos und geschweißte	Edelstahl	13
14	Gewindefittings	Muffen, Nippel, etc.	schwarz Edelstahl	14
15	Böden	Klörperböden DIN 28011 Klappen DIN 2617 flachgewölbte Scheiben	schwarz Edelstahl	15
16	Rohrschellen	schwere Rohrschellen DIN 3567 leichte Rohrschellen ähnlich DIN 3567 Rundstahbügel DIN 3570	schwarz verzinkt Edelstahl	16
17	Rohre	DIN 2448 schwarz DIN 2463 Edelstahl	schwarz Edelstahl	17
18	Dichtungen	DIN 2690, PN 6 - PN 40 KlingerSil C4400		18
19	Schrauben, Flanschverbindungen			19
20	Verkaufsbedingungen / Belegschaft 2003			20



<b>Artikel</b>	<b>Bauart</b>	<b>Seite</b>
Edelstahl Rohrbogen, geschweißt	3	11.1 + 2
Edelstahl Rohrbogen, nahtlos	3	11.1 + 2
Edelstahl Rohrbogen, geschweißt	5	11.3



1	Vorschweißflansche	DIN 2631 - 2638 DIN 2632 - 2635 verst. S-Maße	schwarz Edelstahl	1
2	glatte Schweißflansche	DIN 2573 - 2576	schwarz Edelstahl	2
3	Losflansche	DIN 2641 - 2656 DIN 2642 gepresste Ausführung	schwarz verzinkt Edelstahl Aluminium	3
4	Bunde und Bördel	DIN 2641 - 2656	schwarz Edelstahl	4
5	Gewindeflansche	DIN 2565 - 2567 DIN 2558	schwarz verzinkt Edelstahl	5
6	Blindflansche	DIN 2527, PN 6 - PN 100	schwarz Edelstahl	6
7	Blockflansche	DIN 28117, PN 10 - PN 40	schwarz Edelstahl	7
8	Behälterflansche	DIN 28031 - 26036	schwarz	8
9	ANSI-Flansche	Vorschweißflansche Std. + XS Überschiebflansche Blindflansche	schwarz Edelstahl	9
10	Rohrbogen	DIN 2605, 45°, 90°, 180° Bauart 2, 3, 5 nahtlos geschweißte Dünnwand-Rohrbogen entsprechend Rohr DIN 2458	schwarz	10
11	Rohrbogen	DIN 2605, 90° nahtlos und geschweiß	Edelstahl	11
12	Schweißfittings	Red.-Stücke, konz. und exz. T-Stücke Sattelstützen Einschweißbogen	schwarz	12
13	Schweißfittings	Red.-Stücke, konz. und exz. T-Stücke, Sattelstützen nahtlos und geschweiß	Edelstahl	13
14	Gewindefittings	Muffen, Nippel, etc.	schwarz Edelstahl	14
15	Böden	Klöpperböden DIN 28011 Klappen DIN 2617 flachgewölbte Scheiben	schwarz Edelstahl	15
16	Rohrschellen	schwere Rohrschellen DIN 3567 leichte Rohrschellen ähnlich DIN 3567 Rundstahbügel DIN 3570	schwarz verzinkt Edelstahl	16
17	Rohre	DIN 2448 schwarz DIN 2463 Edelstahl	schwarz Edelstahl	17
18	Dichtungen	DIN 2690, PN 6 - PN 40 KlingerSil C4400		18
19	Schrauben, Flanschverbindungen			19
20	Verkaufsbedingungen / Belegschaft 2003			20



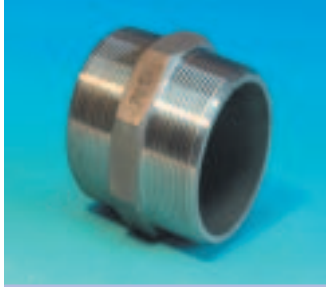
<b>Artikel</b>	<b>DIN</b>	<b>Güte</b>	<b>Seite</b>
Reduzierstücke, konzentrisch	2616	St. 35 8/1	12.1 - 7
Reduzierstücke, exzentrisch	2616	St. 35 8/1	12.1 - 7
T-Stücke	2615	St. 35 8/1	12.8 - 13
Sattelstutzen, lange Ausführung	2618	St. 35 8/1	12.14
Sattelstutzen, kurze Ausführung	2618	St. 35 8/1	12.15
Einschweißbogen	2619	St. 35 8/1	12.16
Kappen	2617	P 265 GH / H II	12.17
Bördelenden PN 6	2641	St. 35 8/1	12.18
Bördelenden PN 10	2642	St. 35 8/1	12.19



1	Vorschweißflansche	DIN 2631 - 2638 DIN 2632 - 2635 verst. S-Maße	schwarz Edelstahl	1
2	glatte Schweißflansche	DIN 2573 - 2576	schwarz Edelstahl	2
3	Losflansche	DIN 2641 - 2656 DIN 2642 gepresste Ausführung	schwarz verzinkt Edelstahl Aluminium	3
4	Bunde und Bördel	DIN 2641 - 2656	schwarz Edelstahl	4
5	Gewindeflansche	DIN 2565 - 2567 DIN 2558	schwarz verzinkt Edelstahl	5
6	Blindflansche	DIN 2527, PN 6 - PN 100	schwarz Edelstahl	6
7	Blockflansche	DIN 28117, PN 10 - PN 40	schwarz Edelstahl	7
8	Behälterflansche	DIN 28031 - 26036	schwarz	8
9	ANSI-Flansche	Vorschweißflansche Std. + XS Überschiebflansche Blindflansche	schwarz Edelstahl	9
10	Rohrbogen	DIN 2605, 45°, 90°, 180° Bauart 2, 3, 5 nahtlos geschweißte Dünnwand-Rohrbogen entsprechend Rohr DIN 2458	schwarz	10
11	Rohrbogen	DIN 2605, 90° nahtlos und geschweißt	Edelstahl	11
12	Schweißfittings	Red.-Stücke, konz. und exz. T-Stücke Sattelstutzen Einschweißbogen	schwarz	12
13	Schweißfittings	Red.-Stücke, konz. und exz. T-Stücke, Sattelstutzen nahtlos und geschweißt	Edelstahl	13
14	Gewindefittings	Muffen, Nippel, etc.	schwarz Edelstahl	14
15	Böden	Klöpferböden DIN 28011 Klappen DIN 2617 flachgewölbte Scheiben	schwarz Edelstahl	15
16	Rohrschellen	schwere Rohrschellen DIN 3567 leichte Rohrschellen ähnlich DIN 3567 Rundstahbügel DIN 3570	schwarz verzinkt Edelstahl	16
17	Rohre	DIN 2448 schwarz DIN 2463 Edelstahl	schwarz Edelstahl	17
18	Dichtungen	DIN 2690, PN 6 - PN 40 KlingerSil C4400		18
19	Schrauben, Flanschverbindungen			19
20	Verkaufsbedingungen / Belegschaft 2003			20



<b>Artikel</b>	<b>DIN</b>	<b>Seite</b>
Edelstahl - Reduzierstücke, konzentrisch	2616	13.1 - 4
Edelstahl - Reduzierstücke, exzentrisch	2616	13.1 - 4
Edelstahl - Reduzierstücke, konzentrisch aus Blech gerollt, ohne zyl. Ansätze	ähnlich 2616	13.5 + 6
T - Stücke	2615	13.7 - 10
T - Stücke mit eingeschweißtem Stutzen	ähnlich 2615	13.11 + 12
Sattelstutzen aus Rohr gepresst	2618	13.13
Sattelstutzen mit seitlichen Abgängen	ähnlich 2618	13.14
Einschweißbogen	ähnlich 2619	13.15



1	Vorschweißflansche	DIN 2631 - 2638 DIN 2632 - 2635 verst. S-Maße	schwarz Edelstahl	1
2	glatte Schweißflansche	DIN 2573 - 2576	schwarz Edelstahl	2
3	Losflansche	DIN 2641 - 2656 DIN 2642 gepresste Ausführung	schwarz verzinkt Edelstahl Aluminium	3
4	Bunde und Bördel	DIN 2641 - 2656	schwarz Edelstahl	4
5	Gewindeflansche	DIN 2565 - 2567 DIN 2558	schwarz verzinkt Edelstahl	5
6	Blindflansche	DIN 2527, PN 6 - PN 100	schwarz Edelstahl	6
7	Blockflansche	DIN 28117, PN 10 - PN 40	schwarz Edelstahl	7
8	Behälterflansche	DIN 28031 - 26036	schwarz	8
9	ANSI-Flansche	Vorschweißflansche Std. + XS Überschiebflansche Blindflansche	schwarz Edelstahl	9
10	Rohrbogen	DIN 2605, 45°, 90°, 180° Bauart 2, 3, 5 nahtlos geschweißte Dünnwand-Rohrbogen entsprechend Rohr DIN 2458	schwarz	10
11	Rohrbogen	DIN 2605, 90° nahtlos und geschweiß	Edelstahl	11
12	Schweißfittings	Red.-Stücke, konz. und exz. T-Stücke Sattelstutzen Einschweißbogen	schwarz	12
13	Schweißfittings	Red.-Stücke, konz. und exz. T-Stücke, Sattelstutzen nahtlos und geschweiß	Edelstahl	13
14	Gewindefittings	Muffen, Nippel, etc.	schwarz Edelstahl	14
15	Böden	Klöpferböden DIN 28011 Klappen DIN 2617 flachgewölbte Scheiben	schwarz Edelstahl	15
16	Rohrschellen	schwere Rohrschellen DIN 3567 leichte Rohrschellen ähnlich DIN 3567 Rundstahbügel DIN 3570	schwarz verzinkt Edelstahl	16
17	Rohre	DIN 2448 schwarz DIN 2463 Edelstahl	schwarz Edelstahl	17
18	Dichtungen	DIN 2690, PN 6 - PN 40 KlingerSil C4400		18
19	Schrauben, Flanschverbindungen			19
20	Verkaufsbedingungen / Belegschaft 2003			20



Artikel	DIN	Nummer	Güte	Seite
Ganze Muffen	2986	3311	Edelstahl	14.1
Halbe Muffen		3430	Edelstahl	14.1
Reduziermuffen		3512	Edelstahl	14.2
Sechskant-Reduzierstücke		2518	Edelstahl	14.3
Anschweißnippel	2982	815	Edelstahl	14.4
Rohrnippel	2982	913	Edelstahl	14.4
Rohrdoppelnippel		1017	Edelstahl	14.5
Sechskant-Doppelnippel		4014	Edelstahl	14.6
Sechskant-Reduzierdoppelnippel		4116	Edelstahl	14.6
Gewinde-Schlauchnippel		1018	Edelstahl	14.7
Einschraub-Schlauchnippel 6kt.		4121	Edelstahl	14.7
Winkel Innen-/Innengewinde 90°		122	Edelstahl	14.8
Winkel Innen-/Innengewinde 45°		300	Edelstahl	14.8
Winkel Innen-/Außengewinde 90°		4126	Edelstahl	14.9
Bogen ohne Muffen	2983	523	Edelstahl	14.9
Sechskant - Stopfen		3027	Edelstahl	14.10
Vierkant - Stopfen		2929	Edelstahl	14.10
Sechskant - Kappen		2625	Edelstahl	14.11
Rund - Kappen		2126	Edelstahl	14.11
Verschraubungen, flach dichtend, i / i		1103	Edelstahl	14.12
Verschraubungen, konisch dichtend, i / i		1201	Edelstahl	14.12
Verschraubungen, flach dichtend, i / a		1203	Edelstahl	14.13
Verschraubungen, konisch dichtend, i / a		1202	Edelstahl	14.13
Verschraubungen mit Anschweißenden		1205	Edelstahl	14.14
Sechskantmuttern	431	4120	Edelstahl	14.15
Verschlussschrauben	910	4125	Edelstahl	14.15
T -Stücke	2986	721	Edelstahl	14.16
Kreuzstücke	2986	4130	Edelstahl	14.16
Kugelhähne	2986	3030	Edelstahl	14.17
Rohrdoppelnippel	2982		schwarz	14.18
Muffen	2986		schwarz	14.19
Withworth - Rohrgewinde	2999			14.20
Withworth - Rohrgewinde	228			14.21



1	Vorschweißflansche	DIN 2631 - 2638 DIN 2632 - 2635 verst. S-Maße	schwarz Edelstahl	1
2	glatte Schweißflansche	DIN 2573 - 2576	schwarz Edelstahl	2
3	Losflansche	DIN 2641 - 2656 DIN 2642 gepresste Ausführung	schwarz verzinkt Edelstahl Aluminium	3
4	Bunde und Bördel	DIN 2641 - 2656	schwarz Edelstahl	4
5	Gewindeflansche	DIN 2565 - 2567 DIN 2558	schwarz verzinkt Edelstahl	5
6	Blindflansche	DIN 2527, PN 6 - PN 100	schwarz Edelstahl	6
7	Blockflansche	DIN 28117, PN 10 - PN 40	schwarz Edelstahl	7
8	Behälterflansche	DIN 28031 - 26036	schwarz	8
9	ANSI-Flansche	Vorschweißflansche Std. + XS Überschiebflansche Blindflansche	schwarz Edelstahl	9
10	Rohrbogen	DIN 2605, 45°, 90°, 180° Bauart 2, 3, 5 nahtlos geschweißte Dünnwand-Rohrbogen entsprechend Rohr DIN 2458	schwarz	10
11	Rohrbogen	DIN 2605, 90° nahtlos und geschweiß	Edelstahl	11
12	Schweißfittings	Red.-Stücke, konz. und exz. T-Stücke Sattelstutzen Einschweißbogen	schwarz	12
13	Schweißfittings	Red.-Stücke, konz. und exz. T-Stücke, Sattelstutzen nahtlos und geschweiß	Edelstahl	13
14	Gewindefittings	Muffen, Nippel, etc.	schwarz Edelstahl	14
15	Böden	Klöpperböden DIN 28011 Klappen DIN 2617 flachgewölbte Scheiben	schwarz Edelstahl	15
16	Rohrschellen	schwere Rohrschellen DIN 3567 leichte Rohrschellen ähnlich DIN 3567 Rundstahbügel DIN 3570	schwarz verzinkt Edelstahl	16
17	Rohre	DIN 2448 schwarz DIN 2463 Edelstahl	schwarz Edelstahl	17
18	Dichtungen	DIN 2690, PN 6 - PN 40 KlingerSil C4400		18
19	Schrauben, Flanschverbindungen			19
20	Verkaufsbedingungen / Belegschaft 2003			20



<b>Artikel</b>	<b>DIN</b>	<b>Güte</b>	<b>Seite</b>
Klöpperböden	28011	H II	15.1 - 2
Klöpperböden	28011	Edelstahl	15.1 - 2
Scheiben, flach gewölbt		St. 37	15.3



1	Vorschweißflansche	DIN 2631 - 2638 DIN 2632 - 2635 verst. S-Maße	schwarz Edelstahl	1
2	glatte Schweißflansche	DIN 2573 - 2576	schwarz Edelstahl	2
3	Losflansche	DIN 2641 - 2656 DIN 2642 gepresste Ausführung	schwarz verzinkt Edelstahl Aluminium	3
4	Bunde und Bördel	DIN 2641 - 2656	schwarz Edelstahl	4
5	Gewindeflansche	DIN 2565 - 2567 DIN 2558	schwarz verzinkt Edelstahl	5
6	Blindflansche	DIN 2527, PN 6 - PN 100	schwarz Edelstahl	6
7	Blockflansche	DIN 28117, PN 10 - PN 40	schwarz Edelstahl	7
8	Behälterflansche	DIN 28031 - 26036	schwarz	8
9	ANSI-Flansche	Vorschweißflansche Std. + XS Überschiebflansche Blindflansche	schwarz Edelstahl	9
10	Rohrbogen	DIN 2605, 45°, 90°, 180° Bauart 2, 3, 5 nahtlos geschweißte Dünnwand-Rohrbogen entsprechend Rohr DIN 2458	schwarz	10
11	Rohrbogen	DIN 2605, 90° nahtlos und geschweiß	Edelstahl	11
12	Schweißfittings	Red.-Stücke, konz. und exz. T-Stücke Sattelstutzen Einschweißbogen	schwarz	12
13	Schweißfittings	Red.-Stücke, konz. und exz. T-Stücke, Sattelstutzen nahtlos und geschweiß	Edelstahl	13
14	Gewindefittings	Muffen, Nippel, etc.	schwarz Edelstahl	14
15	Böden	Klörperböden DIN 28011 Klappen DIN 2617 flachgewölbte Scheiben	schwarz Edelstahl	15
16	Rohrschellen	schwere Rohrschellen DIN 3567 leichte Rohrschellen ähnlich DIN 3567 Rundstahbügel DIN 3570	schwarz verzinkt Edelstahl	16
17	Rohre	DIN 2448 schwarz DIN 2463 Edelstahl	schwarz Edelstahl	17
18	Dichtungen	DIN 2690, PN 6 - PN 40 KlingerSil C4400		18
19	Schrauben, Flanschverbindungen			19
20	Verkaufsbedingungen / Belegschaft 2003			20



<b>Artikel</b>	<b>DIN</b>	<b>Güte</b>	<b>Seite</b>
Rohrschellen	3567	schwarz	16.1
Rohrschellen	3567	verzinkt	16.1
Rohrschellen, Normalausführung	3567	Edelstahl	16.1
Rohrschellen, leichte Ausführung	3567	Edelstahl	16.1
Rundstahlbügel	3570	verzinkt	16.2
Rundstahlbügel	3570	Edelstahl	16.2



1	Vorschweißflansche	DIN 2631 - 2638 DIN 2632 - 2635 verst. S-Maße	schwarz Edelstahl	1
2	glatte Schweißflansche	DIN 2573 - 2576	schwarz Edelstahl	2
3	Losflansche	DIN 2641 - 2656 DIN 2642 gepresste Ausführung	schwarz verzinkt Edelstahl Aluminium	3
4	Bunde und Bördel	DIN 2641 - 2656	schwarz Edelstahl	4
5	Gewindeflansche	DIN 2565 - 2567 DIN 2558	schwarz verzinkt Edelstahl	5
6	Blindflansche	DIN 2527, PN 6 - PN 100	schwarz Edelstahl	6
7	Blockflansche	DIN 28117, PN 10 - PN 40	schwarz Edelstahl	7
8	Behälterflansche	DIN 28031 - 26036	schwarz	8
9	ANSI-Flansche	Vorschweißflansche Std. + XS Überschiebflansche Blindflansche	schwarz Edelstahl	9
10	Rohrbogen	DIN 2605, 45°, 90°, 180° Bauart 2, 3, 5 nahtlos geschweißte Dünnwand-Rohrbogen entsprechend Rohr DIN 2458	schwarz	10
11	Rohrbogen	DIN 2605, 90° nahtlos und geschweiß	Edelstahl	11
12	Schweißfittings	Red.-Stücke, konz. und exz. T-Stücke Sattelstutzen Einschweißbogen	schwarz	12
13	Schweißfittings	Red.-Stücke, konz. und exz. T-Stücke, Sattelstutzen nahtlos und geschweiß	Edelstahl	13
14	Gewindefittings	Muffen, Nippel, etc.	schwarz Edelstahl	14
15	Böden	Klörperböden DIN 28011 Klappen DIN 2617 flachgewölbte Scheiben	schwarz Edelstahl	15
16	Rohrschellen	schwere Rohrschellen DIN 3567 leichte Rohrschellen ähnlich DIN 3567 Rundstahbügel DIN 3570	schwarz verzinkt Edelstahl	16
17	Rohre	DIN 2448 schwarz DIN 2463 Edelstahl	schwarz Edelstahl	17
18	Dichtungen	DIN 2690, PN 6 - PN 40 KlingerSil C4400		18
19	Schrauben, Flanschverbindungen			19
20	Verkaufsbedingungen / Belegschaft 2003			20



<b>Artikel</b>	<b>DIN</b>	<b>Güte</b>	<b>Seite</b>
nahtlose Stahlrohre, St 37	2448	schwarz	17.1 + 2
nahtlose Stahlrohre, St 35.8 / I	2448	schwarz	17.1 + 2
geschweißte Edelstahlrohre	2463	Edelstahl	17.1 + 2



1	Vorschweißflansche	DIN 2631 - 2638 DIN 2632 - 2635 verst. S-Maße	schwarz Edelstahl	1
2	glatte Schweißflansche	DIN 2573 - 2576	schwarz Edelstahl	2
3	Losflansche	DIN 2641 - 2656 DIN 2642 gepresste Ausführung	schwarz verzinkt Edelstahl Aluminium	3
4	Bunde und Bördel	DIN 2641 - 2656	schwarz Edelstahl	4
5	Gewindeflansche	DIN 2565 - 2567 DIN 2558	schwarz verzinkt Edelstahl	5
6	Blindflansche	DIN 2527, PN 6 - PN 100	schwarz Edelstahl	6
7	Blockflansche	DIN 28117, PN 10 - PN 40	schwarz Edelstahl	7
8	Behälterflansche	DIN 28031 - 26036	schwarz	8
9	ANSI-Flansche	Vorschweißflansche Std. + XS Überschiebflansche Blindflansche	schwarz Edelstahl	9
10	Rohrbogen	DIN 2605, 45°, 90°, 180° Bauart 2, 3, 5 nahtlos geschweißte Dünnwand-Rohrbogen entsprechend Rohr DIN 2458	schwarz	10
11	Rohrbogen	DIN 2605, 90° nahtlos und geschweiß	Edelstahl	11
12	Schweißfittings	Red.-Stücke, konz. und exz. T-Stücke Sattelstutzen Einschweißbogen	schwarz	12
13	Schweißfittings	Red.-Stücke, konz. und exz. T-Stücke, Sattelstutzen nahtlos und geschweiß	Edelstahl	13
14	Gewindefittings	Muffen, Nippel, etc.	schwarz Edelstahl	14
15	Böden	Klöpferböden DIN 28011 Klappen DIN 2617 flachgewölbte Scheiben	schwarz Edelstahl	15
16	Rohrschellen	schwere Rohrschellen DIN 3567 leichte Rohrschellen ähnlich DIN 3567 Rundstahlbügel DIN 3570	schwarz verzinkt Edelstahl	16
17	Rohre	DIN 2448 schwarz DIN 2463 Edelstahl	schwarz Edelstahl	17
18	Dichtungen	DIN 2690, PN 6 - PN 40 KlingerSil C4400		18
19	Schrauben, Flanschverbindungen			19
20	Verkaufsbedingungen / Belegschaft 2003			20



<b>Artikel</b>	<b>DIN</b>	<b>Güte</b>	<b>Seite</b>
Dichtungen KLINGERSil C-4400	2690	Asbestfrei	18.1
techn. Angaben			18.2



1	Vorschweißflansche	DIN 2631 - 2638 DIN 2632 - 2635 verst. S-Maße	schwarz Edelstahl	1
2	glatte Schweißflansche	DIN 2573 - 2576	schwarz Edelstahl	2
3	Losflansche	DIN 2641 - 2656 DIN 2642 gepresste Ausführung	schwarz verzinkt Edelstahl Aluminium	3
4	Bunde und Bördel	DIN 2641 - 2656	schwarz Edelstahl	4
5	Gewindeflansche	DIN 2565 - 2567 DIN 2558	schwarz verzinkt Edelstahl	5
6	Blindflansche	DIN 2527, PN 6 - PN 100	schwarz Edelstahl	6
7	Blockflansche	DIN 28117, PN 10 - PN 40	schwarz Edelstahl	7
8	Behälterflansche	DIN 28031 - 26036	schwarz	8
9	ANSI-Flansche	Vorschweißflansche Std. + XS Überschiebflansche Blindflansche	schwarz Edelstahl	9
10	Rohrbogen	DIN 2605, 45°, 90°, 180° Bauart 2, 3, 5 nahtlos geschweißte Dünnwand-Rohrbogen entsprechend Rohr DIN 2458	schwarz	10
11	Rohrbogen	DIN 2605, 90° nahtlos und geschweiß	Edelstahl	11
12	Schweißfittings	Red.-Stücke, konz. und exz. T-Stücke Sattelstutzen Einschweißbogen	schwarz	12
13	Schweißfittings	Red.-Stücke, konz. und exz. T-Stücke, Sattelstutzen nahtlos und geschweiß	Edelstahl	13
14	Gewindefittings	Muffen, Nippel, etc.	schwarz Edelstahl	14
15	Böden	Klöpperböden DIN 28011 Klappen DIN 2617 flachgewölbte Scheiben	schwarz Edelstahl	15
16	Rohrschellen	schwere Rohrschellen DIN 3567 leichte Rohrschellen ähnlich DIN 3567 Rundstahbügel DIN 3570	schwarz verzinkt Edelstahl	16
17	Rohre	DIN 2448 schwarz DIN 2463 Edelstahl	schwarz Edelstahl	17
18	Dichtungen	DIN 2690, PN 6 - PN 40 KlingerSil C4400		18
19	Schrauben, Flanschverbindungen			19
20	Verkaufsbedingungen / Belegschaft 2003			20



<b>Artikel</b>	<b>DIN</b>	<b>Güte</b>	<b>Seite</b>
Sechskantschrauben mit Muttern	601	Festigkeitsklasse 4.6	19.1
Flanschverbindungen bestehend aus Schrauben mit Dichtung	601 / 2690	4.6 / C-4400	19.2

1	Vorschweißflansche	DIN 2631 - 2638 DIN 2632 - 2635 verst. S-Maße	schwarz Edelstahl	1
2	glatte Schweißflansche	DIN 2573 - 2576	schwarz Edelstahl	2
3	Losflansche	DIN 2641 - 2656 DIN 2642 gepresste Ausführung	schwarz verzinkt Edelstahl Aluminium	3
4	Bunde und Bördel	DIN 2641 - 2656	schwarz Edelstahl	4
5	Gewindeflansche	DIN 2565 - 2567 DIN 2558	schwarz verzinkt Edelstahl	5
6	Blindflansche	DIN 2527, PN 6 - PN 100	schwarz Edelstahl	6
7	Blockflansche	DIN 28117, PN 10 - PN 40	schwarz Edelstahl	7
8	Behälterflansche	DIN 28031 - 26036	schwarz	8
9	ANSI-Flansche	Vorschweißflansche Std. + XS Überschießflansche Blindflansche	schwarz Edelstahl	9
10	Rohrbogen	DIN 2605, 45°, 90°, 180° Bauart 2, 3, 5 nahtlos geschweißte Dünnwand-Rohrbogen entsprechend Rohr DIN 2458	schwarz	10
11	Rohrbogen	DIN 2605, 90° nahtlos und geschweißt	Edelstahl	11
12	Schweißfittings	Red.-Stücke, konz. und exz. T-Stücke Sattelstutzen Einschweißbogen	schwarz	12
13	Schweißfittings	Red.-Stücke, konz. und exz. T-Stücke, Sattelstutzen nahtlos und geschweißt	Edelstahl	13
14	Gewindefittings	Muffen, Nippel, etc.	schwarz Edelstahl	14
15	Böden	Klöpperböden DIN 28011 Klappen DIN 2617 flachgewölbte Scheiben	schwarz Edelstahl	15
16	Rohrschellen	schwere Rohrschellen DIN 3567 leichte Rohrschellen ähnlich DIN 3567 Rundstahbügel DIN 3570	schwarz verzinkt Edelstahl	16
17	Rohre	DIN 2448 schwarz DIN 2463 Edelstahl	schwarz Edelstahl	17
18	Dichtungen	DIN 2690, PN 6 - PN 40 KlingerSil C4400		18
19	Schrauben, Flanschverbindungen			19
20	Verkaufsbedingungen / Belegschaft 2003			20



Belegschaft 2003

---

**Seite**

---

Verkaufs- und Lieferbedingungen

20.1

---

Allgemeine Geschäftsbedingungen

20.1 - 7

---